

# Avision

A vision of your office

## Avision | Escáner de documentos AD280

### Un escáner rápido, confiable y fácil de usar

Escáner rápido y confiable con una gran pantalla LCD



#### Características:

- Velocidad 80 ppm /160 ipm en color, escala de grises y blanco y negro (300ppp)
- Ancho máximo del documento de hasta 242mm (9.5 ")
- Alimentador automático de documentos con capacidad de 100 páginas
- Conectividad USB 3.0 para mayor velocidad de transmisión
- Tecnología de rodillos inversa ofrece excelente fiabilidad de alimentación
- Escaneo de tarjetas en relieve de hasta 1,25 mm de espesor (vertical / horizontal)
- Presione y escanea a servidores de la nube a través del paquete de software Button Manager V2
- Tecnología LED amigable con la Tierra
- Largo de Página de hasta 6000 mm (236 ")
- Ajuste de apagado automático

#### Información general

Integrado con la tecnología de procesamiento de imagen de última generación y conectividad USB 3.0, el Avison AD280 abre nuevos caminos en el rendimiento del escaneo, ofreciendo una velocidad a doble cara de hasta 160 imágenes por minuto en color, escala de grises y blanco y negro. Combinando la protección de papel y tecnologías de rodillos inversos, los escáneres de alto rendimiento AD280 cuentan con una excepcional fiabilidad de alimentación a través de una amplia variedad de situaciones de exploración.

#### Soporta documentos de hasta hasta 242mm (9,5 ")

El AD280 también cuenta con un diseño único e innovador en comparación con sus predecesores - la capacidad de acomodar documentos de hasta 242 mm (9,5 "). El ancho del documento ampliado del estándar 216 mm (8.5") a 242 mm (9.5 ") hace del AD280 la opción más competitiva para adaptarse a una gama más amplia de documentos.

#### Un escáner dúplex adecuado para documentos y tarjetas

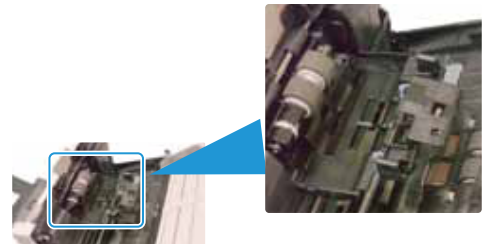
Gracias a la avanzada tecnología de recorrido del papel recto y procesamiento de imágenes, lotes mixtos de documentos con varios tamaños y pesos pueden ser escaneados, debidamente recortados, mejorados, y listos para usarse. Acepta tamaños de documentos de recibos de 50 x 50 mm (2 "x 2") hasta documentos de negocios de 242 x 356 mm (9.5 "x 14"). El alimentador automático de documentos también es lo suficientemente robusto como para alimentar papel de hasta 400 g / m2 (110 libras) y tarjetas duras con relieve, tales como tarjetas de identificación, tarjetas de crédito, licencia de conducir y la tarjetas medicas de hasta 1,25 mm de espesor.

#### Pantalla LCD de gran tamaño

El AD280 es fácil de operar a través de la pantalla LCD mejorada que permite 128 x 32 puntos (16 \* 4 caracteres). Al seleccionar su destino y pulsar el botón "Scan", la exploración se puede hacer y la imagen escaneada se puede enviar a su aplicación de destino especificada, como el correo electrónico, impresora, o la aplicación de software de edición de imagen favorita. Hasta nueve ajustes y destinos frecuentes pueden estar predefinidos para diferentes necesidades de escaneo.

#### Rodillo inverso que mejora la alimentación

Diseñado con el rodillo de inversión innovador para la capacidad de separación de papel avanzada, el AD280 como alta fiabilidad en la alimentación excepcional y productividad operativa al reducir eficazmente el riesgo de una alimentación múltiple o atascos de papel.



#### Tecnología de protección de papel

La avanzada tecnología de protección de papel protege el papel valioso de ser arrugado o rasgado, el proceso de exploración se detiene una vez que se detecta una página sesgada.

#### Diseño compacto para ahorrar espacio

El AD280 cuenta con un diseño único y elegante como la bandeja de entrada y salida de papel que se puede plegar cuando no se utiliza. La bandeja de papel también ayuda a proteger la unidad contra el polvo. A diferencia de los escáneres convencionales voluminosos, el AD280 es delgado y puede ser llevado fácilmente y en forma en un escritorio sin ocupar mucho espacio.



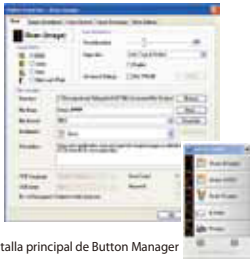
#### Lo que incluye

El AD280 vienen con controladores TWAIN e ISIS, y se suministra con un conjunto de aplicaciones de software de gran alcance que incluyen Avison Button Manager V2, AVscan 5.0 y Nuance PaperPort SE 14.

# Avision | Escáner de documentos AD280

## Avision's Button Manager V2

-Completa tu escaneo con un solo paso



Pantalla principal de Button Manager

Button Manager V2 hace que sea fácil para usted escanear y enviar su imagen a sus destinos favoritos con sólo pulsar un botón. Ahora la nueva versión viene con una característica innovadora para que pueda escanear y subir el documento a los repositorios más populares en la nube como Google Docs, Microsoft SharePoint, o FTP de forma automática. Además, la característica de iScan permite insertar la imagen escaneada o el texto reconocido, tras un proceso opcional de OCR (reconocimiento óptico de caracteres) a su editor de texto como Microsoft Word para hacer su trabajo con facilidad y rapidez.

## AvScan 5.0

-La Herramienta Inteligente de Manejo de Documentos

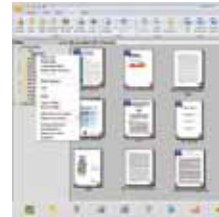


Pantalla principal de AvScan 5.0

Document Imaging es el primer paso de Gestión Documental. Sin embargo, las imágenes de mala calidad pueden causar serios problemas a la indexación o procesos de almacenamiento. Se pueden aumentar los costos de mano de obra de exploración y disminuye la precisión del OCR. Avscan 5.0 asegura todos los documentos son revisados y pulidos en el momento que se escanean de manera que la calidad de imagen está garantizada antes de que estén listos para su uso con otros fines. Avscan 5.0 es una solución electrónica inteligente. Posee rasgos distintivos que convierten e indexan información en documentos electrónicos para facilitar el almacenamiento y recuperación rápida.

## Nuance PaperPort SE14

- La Elección Profesional para organizar y compartir tus documentos



Pantalla principal de PaperPort SE14

PaperPort SE 14 es la solución de exploración y gestión documental más popular de Nuance, cuidadosamente diseñado específicamente para el uso de casa u oficina. Parte archivador tradicional, parte digital de documentos de escritorio, PaperPort SE 14 es la manera más rápida y más fácil de escanear, compartir, buscar y organizar sus documentos. Adicionalmente, PaperPort SE 14 ahora ofrece acceso en cualquier momento a cualquier parte de los archivos más importantes sin embargo es conveniente para usted usando un PC, dispositivo de Mac, iPhone, iPad o Android.



### Avision AD280 Product Specifications

Alimentador:	ADF con capacidad de 100 hojas
Tecnología de escaneo:	Color Charged-Coupled Device
Fuente de Luz:	LED
Grosor de Tarjetas:	Hasta 1.25 mm
Modo de página larga:	600cm (236")
Tamaño de documentos:	Max. 245 mm x 356 mm ( 9.6" in x 14" ) Min. 50 mm x 50 mm ( 1.96" in x 1.96" )
Velocidad de escaneo:	80 PPM/160IPM (300 dpi, A4, color)
Grosor del papel:	27 ~ 413 g/ m <sup>2</sup> ( 7 a 110 lbs )
Resolución Óptica:	600 ppp
Resolución de salida:	75, 100, 150, 200, 300, 400 y 600 ppp
Formatos de salida:	B/N, escala de grises, 24-bit de color
Software Incluido:	Avision Button Manager V2 Avision AvScan 5.0 Nuance PaperPort SE 14
Interfaz/Controladores:	USB 3.0 / TWAIN , ISIS , WIA
Fuente de Poder:	Entrada: 100~240 VCA, 50/60 Hz Salida: 24V, 2A
Consumo de Energía:	<47 W
Factores ambientales:	Temperatura de operación: 10°C to 35 °C (50 °F to 95 °F) Humedad de operación: 10% to 85%
Ruido acustico:	Espera: <45 dB Operando: <50 dB
Dimensiones( W x D x H ):	Max.: 316 x 605 x 272 mm ( 12.4" x 23.8" x 10.7" ) Min.: 316 x 187 x 163 mm ( 12.4" x 7.4" x 6.4" )
Peso:	4.5 kg ( 9.9 lbs )
Ciclo Diario:	10,000 hojas
Detección ultrasonica de ultiple alimentación	Si

### Requerimientos del Sistema

CPU: Intel® Core 2 Duo o mayor
Memoria: 2GB (32bit Windows) 4GB (64bit Windows)
DVD-ROM: Lector de DVD ROM
USB: Puerto USB3.0 (USB 2.0/1.1 supported)
Sistema Operativo Windows®:
Windows® XP SP3, Vista, 7, 8.x (32 y 64 bit)

### Contenido

Escáner AD280
Fuente de Poder
Guía rápida
Cable USB 3.0
CD-ROM incluye:
-Controladores del escáner (TWAIN/ISIS)
-Avision Button Manager V2
-Avision AvScan 5.0
-Nuance PaperPort SE 14

Windows, Windows XP, Windows Vista, Windows 7 y Windows 8 son marcas registradas de Microsoft Corporation en los Estados Unidos y/o en otros países. Microsoft, el logo de Microsoft y el logo de Windows son marcas registradas de Microsoft Corporation en los Estados Unidos y/o en otros países. Otras marcas o productos mencionados en este documento son marcas registradas por sus respectivos dueños.



**Avision**  
www.avision.com